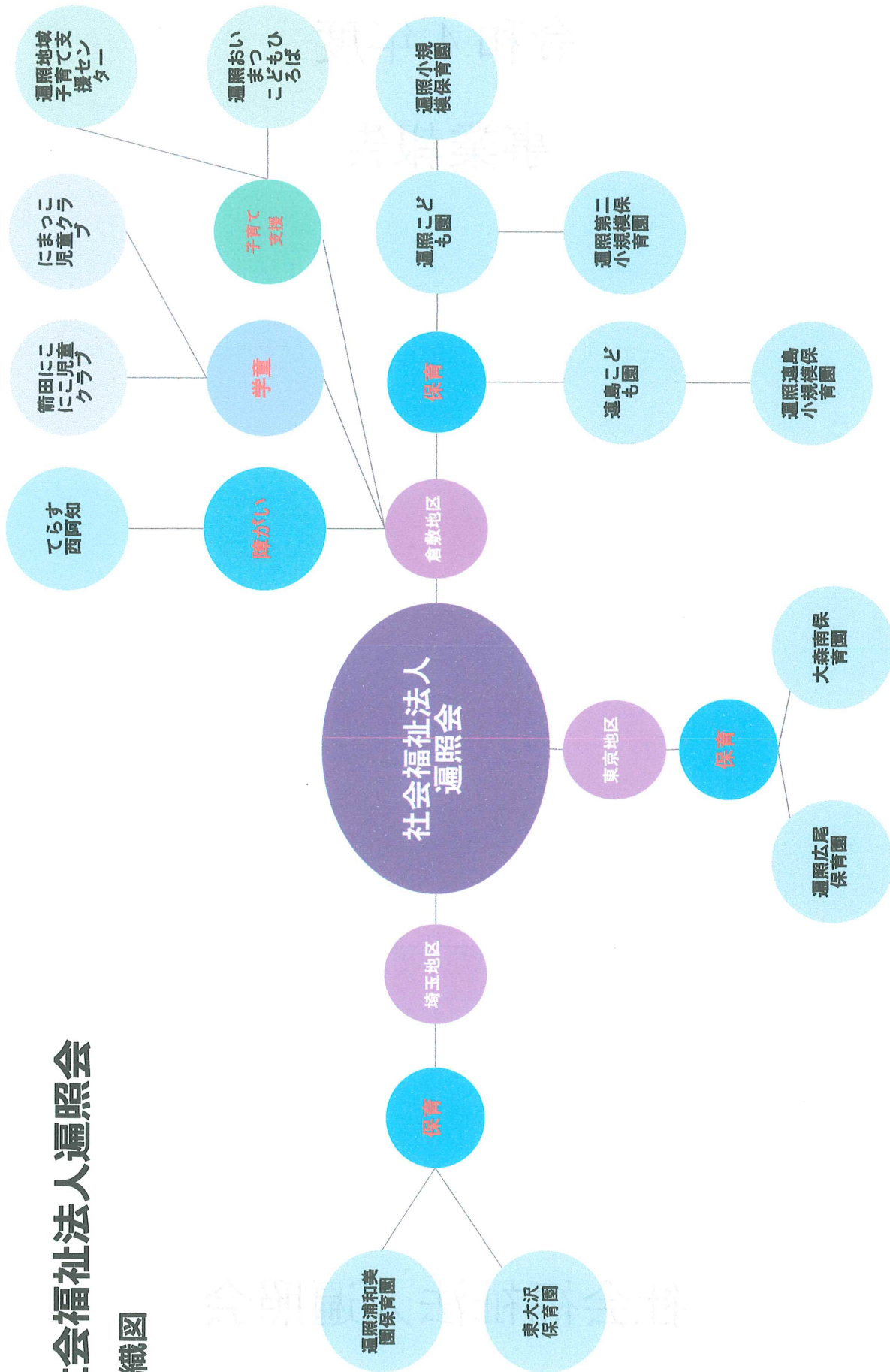


令和4年度 事業報告

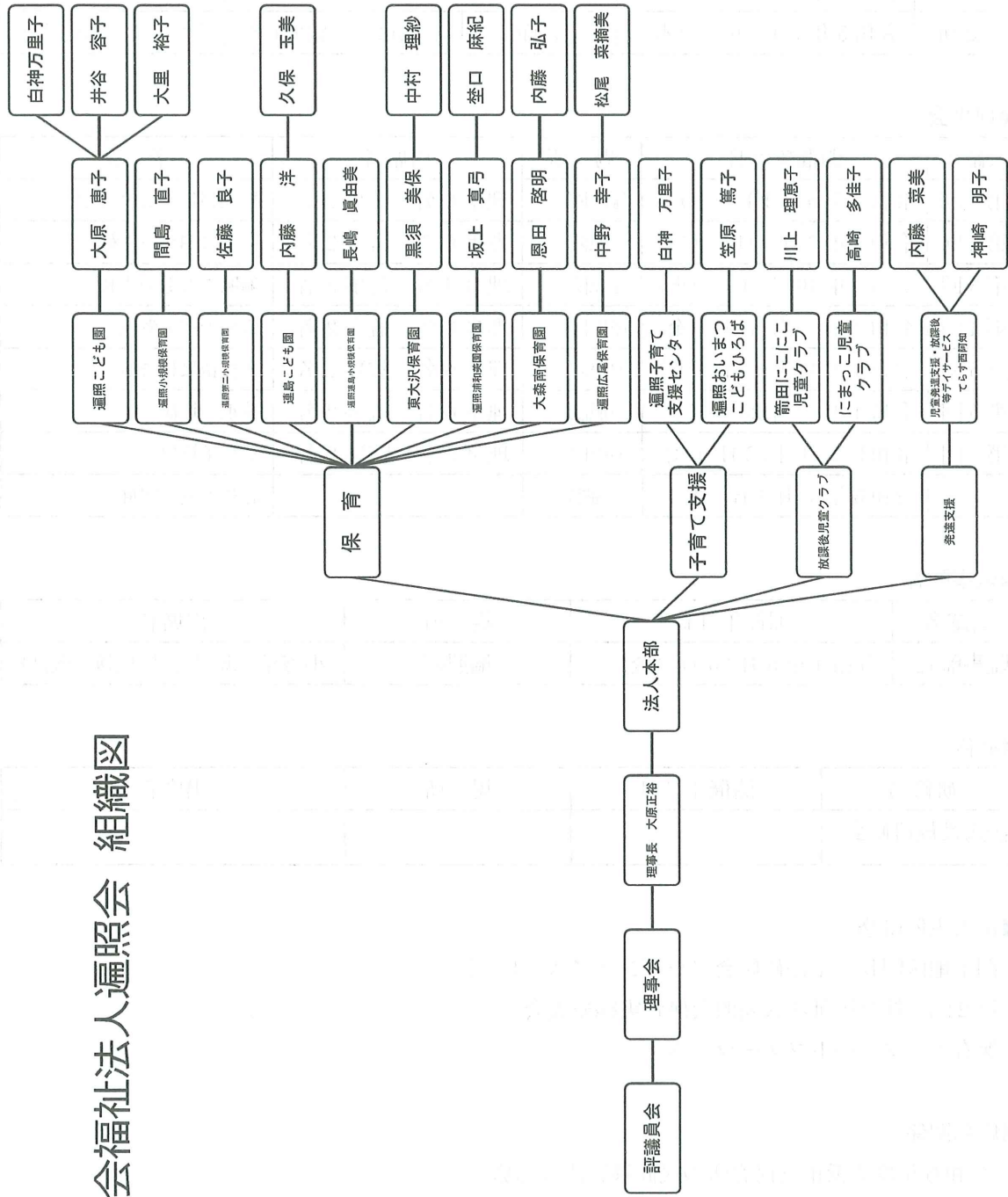
社会福祉法人遍照会

社会福祉法人遍照会

組織図



2023年度 社会福祉法人遍照会 組織図



令和4年度 社会福祉法人遍照会 事業報告

■評議員会

会議名	開催年月日	場 所	出席者	議 題
第1回	令和4年6月17日(金)	遍照院	評議員3名 監事1名	事業報告・決算報告他
第2回	令和5年3月29日(水)	書面	評議員3名 監事1名	事業計画・当初予算他

■理事会

会議名	開催年月日	場 所	出席者	議 題
第1回	令和4年6月1日(水)	遍照院	理事6名 監事2名	事業報告、決算に他
第2回	令和4年7月4日(月)	遍照院	理事6名 監事2名	応募に関する件他
第3回	令和4年10月11日(火)	遍照院	理事6名 監事2名	遍照こども園入札他
第4回	令和4年10月24日(金)	遍照院	理事6名 監事2名	入札予定業者他
第5回	令和4年11月14日(月)	遍照院	理事6名 監事2名	入札結果報告他
第6回	令和4年12月23日(金)	遍照院	理事6名 監事2名	補正予算他
第7回	令和5年3月22日(水)	遍照院	理事6名 監事2名	補正予算他
	令和5年3月1日(水)	書面		評議委員会開催

■監事監査

会議名	開催年月日	場 所	出席者
監事監査	令和4年5月20日(金)	遍照院	小谷浩二監事、松尾隆司監事

■研修

研修名	開催年月日	場 所	出席者
法人役員研修会			

■法人主催研修

関東地区園長・主任研修会(レゴシリアスプレイ)

第2回 社会福祉法人遍照会保育実践発表会

保育アップデートフォーラム

■応募関係

令和6年度横浜市立保育所の民間移管法人応募

令和4年度倉敷市地域子育て支援拠点事業実施団体応募

令和4年度倉敷市放課後児童クラブ事業運営主体多様化応募

■研究発表

ソニー教育プログラム2022年度保育実践論文 優秀賞受賞 東大沢保育園

令和4年度 社会福祉法人遍照会 遍照こども園

1. こども園の運営

(1) 定員 175名

(2) 年齢別・月別入所児童数（各月初日現在）

年齢 月		0	1	2	3	4	5	計
4月	1号				4	7	2	13
	2・3号	10	24	24	32	30	32	152
計		10	24	24	36	37	34	167
5月	1号			5	4	7	2	18
	2・3号	10	24	24	31	30	32	151
計		10	24	29	35	37	34	169
6月	1号			5	4	6	2	17
	2・3号	11	24	24	31	31	32	153
計		11	24	29	35	37	34	170
7月	1号			6	4	6	1	17
	2・3号	13	24	24	31	31	33	156
計		13	24	30	35	37	34	173
8月	1号			6	3	5	1	15
	2・3号	16	24	24	32	31	32	159
計		16	24	30	35	36	33	174
9月	1号			6	3	4	1	14
	2・3号	19	23	24	32	32	32	162
計		19	23	30	33	36	33	176
10月	1号			6	3	4	1	14
	2・3号	22	23	24	32	32	32	165
計		22	23	30	35	36	33	179
11月	1号			6	3	4		13
	2・3号	24	23	24	32	32	33	168
計		24	23	30	35	36	33	181
12月	1号			6	3	4		13
	2・3号	24	23	24	32	32	33	168
計		24	23	30	35	36	33	181
1月	1号			6	3	4		13
	2・3号	24	23	24	32	32	33	168
計		24	23	30	35	36	33	181
2月	1号			6	3	4		13

	2・3号	24	23	24	32	32	33	168
計		24	23	30	35	36	33	181
3月	1号			6	3	4		13
	2・3号	24	23	24	32	32	33	168
計		24	23	30	35	36	33	181

(3) 延長保育利用者数 (遍照小規模保育園園児も含む)

月	4	5	6	7	8	9	10	11	12	1	2	3	計
人	13	10	14	11	12	12	15	14	18	13	15	18	1,69
	2	9	5	8	3	8	1	1	0	3	6	2	8

年間行事

(1)

月	行事	月	行事
4	入園式	5	花まつり 尿検査 内科健診
6	歯みがき教室	7	水遊び開き 七夕 夏まつりごっこ 眼科検診・耳鼻科検診
8	個人懇談(5歳児) お楽しみデー(園内)(5歳児) 交通安全教室・歯科健診 水遊び納め	9	運動会予行演習 内科健診
10	運動会 個人懇談(0歳児、1歳児)	11	お楽しみデー(園外)(5歳児) 秋の遠足ごっこ 個人懇談(2歳児) 職員健康診断 交通安全教室
12	発表会 クリスマス 不審者対応訓練	1	個人懇談(3歳児、4歳児) 交通安全教室
2	節分 交通安全教室 卒園写真撮影 おわかれかい 思い出ドッジボール	3	ひなまつり 卒園式 重要事項説明
毎月	避難訓練 消火訓練	随時	

2. 職員

(1) 職員数

令和4年度	正規職員	臨時職員	その他職員
令和4年4月1日時点	29名	17名	0名
令和5年3月31日時点	26名	18名	0名

(2) 職員の異動等

令和4年度	正規職員	臨時職員	その他職員
採用	1名	2名	0名
退職	3名	1名	0名

(3) 職員会議他

会議名	回数	内容
職員会議	毎月1回	行事について、新型コロナウイルス感染症について等
リーダー会議	毎日	日課の流れ、行事の確認、給食除去食の確認、ケガ等各クラスの報告、情報共有、キッズリーについて、新型コロナウイルス感染症について
給食会議	毎月1回	アレルギー確認、クラスの状況共有
3上会議	毎月1回	日課について、情報共有、水遊びについて、アドバイザー報告、運動会について、発表会について、要録について、行事について
3未会議	毎月1回	日課について、情報共有、水遊びについて、保育環境について

(4) 研修関係

園外研修

主催	内容	参加人数
倉敷市保育協議会	食に関する部会	1名
	給食献立検討会	2名
	初任者研修	1名
倉敷市民間保育所協議会	乳児保育研修会	2名
倉敷市保育幼稚園支援室	特別支援児保育研修	1名
	児童虐待防止研修会	1名
	交通安全講習会	1名
岡山県民間保育所協議会	新任職員研修会	4名
備中県民局	子どもの育ちと子どもの権利	1名
UDF	保育アップデートフォーラム	10名
全国保育協議会	食育推進研修会	1名
日本保育協会	にっぽ保育セミナー夏季	20名

岡山県保育協議会	保育所主任保育士研修会	2名
	研究部会	1名
	食に関する研修会	1名
大高小学校	通級指導教室参観	1名
岡山大学教育学部付属幼稚園	幼児教育研究会	1名
岡山県	キャリアアップ研修	12名
保育デザイン研究所	キャリアアップ研修	4名

園内研修

担当	内容	参加人数	講師その他
倉敷市	アドバイザー研修	6名	檜原美恵子
園長	保育カウンセリング研修	30名	
	ハラスメント研修	30名	石山労務士
	乳児実践発表	6名	
理事長	アップデートフォーラム	3名	鈴木八朗他
遍照会	新人研修	6名	各園長、主任
	乳児保育研修	22名	横山篤次
	保育実践発表会	8名	

3. 地域交流実施状況、内容内訳について

保幼小連絡会（西阿知・中島・中洲・船穂）

4. 実習生・職場体験・インターンシップ・ボランティア受入状況について

○実習生

倉敷市立短期大学 2名

美作大学 1名

○ボランティア

倉敷市立短期大学 2名

美作短期大学 1名

作陽大学 1名

作陽短期大学 1名

岡山短期大学 1名

5. 苦情受付状況（保護者アンケート実施状況）について

保護者アンケート実施

6. 第三者評価、保育士自己評価実施状況について

保育教諭自己評価実施

7. 新型コロナウイルス補助金状況報告について

日時	購入業者	購入品	購入数量	購入目的
2023.01.20	Apple	タブレット	7台	感染拡大防止
2022.11.30	ハウセイ	ペーパータオル	10箱	感染拡大防止

令和4年度 社会福祉法人遍照会 遍照小規模保育園

1. 保育所の運営

(1) 定員 19名

(2) 年齢別・月別入所児童数（各月初日現在）

年齢 月	0	1	2	計
4月	6	5	6	17
5月	6	5	6	17
6月	6	5	6	17
7月	6	5	6	17
8月	6	5	6	17
9月	6	5	6	17
10月	7	5	6	18
11月	7	5	6	18
12月	7	5	6	18
1月	8	5	6	19
2月	8	5	6	19
3月	8	5	6	19

(3) 延長保育利用者数（9人）

遍照こども園を含む

2. 年間行事

月	行事	月	行事
4	入園進級式	11	秋祭りごっこ 内科健診
5	玉ねぎ収穫 さつまいも苗植え 内科健診	12	玉ねぎ苗植え クリスマス
6	歯科検診	1	個人懇談
7	水遊び開き 七夕	2	豆まき
8	夏祭りごっこ 水遊び納め	3	ひな祭り おわかれ会
9	中秋の名月	毎月	避難訓練 消火訓練
10	運動会ごっこ 保育参加週間	随時	不審者対応訓練 地震対応訓練

3. 職員

(1) 職員数

令和4年度	正規職員	臨時職員	その他職員
令和4年4月1日時点	5名	2名	名
令和5年3月31日時点	5名	2名	名

(2) 職員の異動等

令和4年度	正規職員	臨時職員	その他職員
採用	1名	0名	名
退職	1名	0名	名

(3) 職員会議他

会議名	回数	内容
保育内容ミーティング	随時	園運営が円滑に行われるように、園長、主任が職員の意見を聞いたり、運営方針を周知させたり、職員相互の事務連絡を図る。
給食会議	毎月1回	保育園全体での話し合いの場において、反省事項をもとに、改善すべき点を出し合って次回の計画に反映する。

(4) 研修関係

園外研修

主催	内容	参加人数
岡山県	保育士等キャリアアップ研修(オンライン)	4名
倉敷市保育協議会	園長研修(オンライン)	1名
	中堅保育士研修(オンライン)	1名
保育・幼稚園支援室長	特別支援児保育担当者研修	1名
岡山県私立保育連盟	経営セミナー(オンライン)	1名
労務士法人エニー	パワーハラスメント対策研修(オンライン)	2名

園内研修

担当	内容	参加人数	講師その他
園長	嘔吐処理について	全員	
園長	不適切保育について	全員	
園長	保育の安全について	全員	
園長 副主任等	乳児研修6月	5名	横山先生
園長 副主任等	乳児研修9月	5名	横山先生
園長	保育の安全の再確認	全員	
園長	参観週間について	全員	
園長	事例発表に向けて	全員	

園長 副主任等	遍照会保育発表	5名	
園長 副主任等	新人研修	2名	

4. 地域交流その他

- ・実習生・ボランティア受入状況
受け入れなし
- ・ふれあいデー 新型コロナウイルス感染予防の為、受け入れなし
- ・園見学 支援センターへ申し込み後、随時受け入れ

5. 苦情受付状況

- ・チャイルドケアウェブ連絡帳アプリの不具合について
- ・保護者通用門が分かりにくい、職員の対応が悪いとクレーム 等

6. その他

- 令和3年6月 人権チェックリスト作成、集計
- 令和4年11月 保育参加週間について保護者アンケート配布、集計
- 令和5年3月 保育所利用者アンケート配布、集計

7. 新型コロナウイルス感染拡大防止対策事業補助金

- ・職員配布用マスク
- ・2歳児食事用机
- ・仕切りフェンス
- ・マット
- ・玩具等

8. 購入品

- ・屋外に倉庫設置

令和4年度 社会福祉法人遍照会 遍照第二小規模保育園

1. 保育所の運営

(1) 定員 19名

(2) 年齢別・月別入所児童数（各月初日現在）

年齢 月	0	1	2	計
4月	4	6	5	15
5月	5	6	5	16
6月	5	6	5	16
7月	5	6	5	16
8月	5	6	5	16
9月	6	6	6	18
10月	6	6	6	18
11月	6	6	5	17
12月	6	6	5	17
1月	6	6	5	17
2月	6	6	5	17
3月	6	6	5	17

(3) 延長保育利用者数（4人）

遍照こども園を含む

2. 年間行事

月	行事	月	行事
4	入園式	1 1	保育参加週間
5	さつまいも苗植え 内科健診	1 2	内科健診 クリスマス
6	歯科健診	1	個人懇談
7	水遊び開き 七夕	2	豆まき
8	水遊び納め	3	ひな祭り おわかれ会
9	中秋の名月	毎月	避難訓練 消火訓練
10	運動会ごっこ さつまいも掘り クッキング	随時	不審者対応訓練 地震対応訓練

3. 職員

(1) 職員数

令和4年度	正規職員	臨時職員	その他職員
令和4年4月1日時点	4名	2名	名
令和5年3月31日時点	3名	4名	名

(2) 職員の異動等

令和4年度	正規職員	臨時職員	その他職員
採用	0名	3名	名
退職	1名	0名	名

(3) 職員会議他

会議名	回数	内容
保育内容ミーティング	随時	園運営が円滑に行われるように、園長、主任が職員の意見を聞いたり、運営方針を周知させたり、職員相互の事務連絡を図る。
給食会議	毎月1回	保育園全体での話し合いの場において、反省事項をもとに、改善すべき点を出し合って次回の計画に反映する。

(4) 研修関係

園外研修

主催	内容	参加人数
岡山県	保育士等キャリアアップ研修（オンライン）	2名
倉敷市保育協議会	園長・主任保育士等研修（オンライン）	1名
	中堅保育士研修（オンライン）	1名

園内研修

担当	内容	参加人数	講師その他
園長	嘔吐処理について	全員	
園長	感染症予防における室内消毒について	全員	
園長 副主任等	乳児研修	3名	横山先生
園長 副主任等	乳児研修	3名	横山先生
園長	ハラスメント研修	3名	石山先生
園長 副主任等	遍照こども園・遍照小規模保育園・遍照第二小規模保育園事例発表	3名	
理事長 園長 副主任等	遍照会 事例発表会	3名	
理事長 園長	発達・玩具についての研修	1名	横山先生 姫野先生

			吉橋先生他
理事長 園長	新採用者研修	1名	新採用7名 中途採用1名

4. 地域交流その他

- ・実習生・ボランティア受入状況
受け入れなし
- ・遍照子育て支援センター主催
「第二小規模保育園解放デー」小規模保育園で遊んでみよう！！
事前申込制、8組来園
- ・療育通級児、発達相談支援センター、保護者との面談
- ・療育機関「かなりや学園」との連絡会。

5. 苦情受付状況

- ・第二子妊娠、仕事を継続するかの悩み相談。
- ・療育通級中の0歳児の保護者、今後通級の日数が増えることで、働き方の変更を考えている。保育園を継続利用できるかどうか、不安があるので相談。

6. その他

- 令和4年6月 人権チェックリスト作成、集計
- 令和4年11月 保育参加週間について保護者アンケート配布、集計
- 令和5年3月 保育所利用者アンケート配布、集計

7. 事故防止推進事業補助金申請をして、0歳児クラスに午睡時の呼吸、体動確認ができるセンサーを導入しました。

8. 新型コロナウイルス感染拡大防止対策事業補助金

- ・絵本や玩具
- ・職員へ配布マスク

令和4年度 地域子育て支援拠点事業 実績報告書

様式第2

拠点名 ※入力票シートで選択 遍照地域子育て支援センター

入力箇所 自動計算 リストボックス選択

1. 拠点本体利用者数

※2～5(アウトリーチ、出張ひろば、託児、地域支援)の利用者数以外をカウント

※6(育児参加促進講習休日実施)の利用数は本体利用者数に含めてください。

※新型コロナウイルスの対応により実施中止となった件数、参加予定(見込)数を、別途ご報告ください。(分かる範囲で)

今年度に利用登録している家庭数 396 組(世帯)

月	開設日数	実利用家庭数		延べ利用家庭数		延べ利用者数		利用なしの日	
		例)親子が月4回利用→1組	組	例)親子が月4回利用→4組	組	例)父母と子2人⇒4人	人	午前	午後
4月	24 日	83	組	164	組	368	人		日
5月	23 日	91	組	190	組	400	人		日
6月	26 日	128	組	214	組	650	人		日
7月	25 日	125	組	226	組	689	人		日
8月	26 日	113	組	174	組	615	人		日
9月	24 日	121	組	310	組	634	人		日
10月	24 日	120	組	279	組	584	人		日
11月	24 日	102	組	230	組	491	人		1 日
12月	22 日	101	組	231	組	483	人	1 日	日
1月	23 日	102	組	254	組	525	人		日
2月	22 日	113	組	265	組	581	人		日
3月	24 日	133	組	264	組	586	人		日
合計	287 日	1332	組	2801	組	6606	人	1 日	1 日

件(新型コロナウイルスにより中止となった行事等)※アウトリーチ、地域支援を除く
 人(新型コロナウイルスにより中止となった上記行事等の参加予定・見込数)

2. アウトリーチの参加者数

※地域への出前など、拠点本体の外で活動した場合の延べ参加者数。ただし、地域支援の実績は除く。

※アウトリーチとは・・・親子クラブや子育てサロンなどへの出前講座などを含め、地域で支援を必要としている方にアプローチし、

拠点を利用していただくもの。地域支援実施前段階の活動など、地域との関係づくりなども含まれます。

月	参加者数
4月	5 人
5月	16 人
6月	0 人
7月	0 人
8月	0 人
9月	0 人
10月	0 人
11月	15 人
12月	0 人
1月	23 人
2月	0 人
3月	0 人
合計	59 人

※新型コロナウイルスの対応により実施中止となった件数、参加予定(見込)数を別途ご報告ください。(分かる範囲で)

12 件(新型コロナウイルスにより中止となった行事等)※アウトリーチのみ
 人(新型コロナウイルスにより中止となった行事等への参加予定・見込数)

令和4年度 地域子育て支援拠点事業 実績報告書

様式第2

拠点名 ※入力シートで選択 遍照地域子育て支援センター

5. 地域支援の実績 ※実施拠点のみ

※記入例は別シート参照

※実施回数にカウントする活動は、チェック欄で「○」を選択してください。

※表の行を増やす場合は、表の行をコピーして挿入してください。その結果ページが増えても構いません。

※新型コロナウイルスの対応により実施中止となった場合も、予定されていた内容・見込人数等を報告してください。(中止理由を記入)

回数カウント	開催年月日	会場	参加状況(実績)		実施内容(取り組んだ活動や、テーマ、進行状況)
			参加団体数	参加者数	
	R4.4.1	遍照院	3	5	いちごマルシェ打合せ(日程決め)
○	R4.4.5	イオンモール倉敷	5	28	ふらっと広場開設
	R4.4.7	倉敷西公民館	2	15	中洲学区里帰りサロンうーちゃん 感染拡大防止の為中止
○	R4.4.15	中島憩の家	2	19	おでかけ広場開設
○	R4.4.26	イオンモール倉敷	5	31	ふらっと広場開設
○	R4.4.28	西原公民館	7	26	親子クラブ顔合わせ/西阿知学区子育て応援会議メンバー紹介
○	R4.4.28	西阿知公民館	6	8	西阿知学区子育て応援会議①
○	R4.4.10	イオンモール倉敷	5	36	ふらっと広場開設
	R4.5.19	倉敷西公民館	2	15	中洲学区里帰りサロンうーちゃん 感染拡大防止の為中止
○	R4.5.20	中島憩の家	2	26	おでかけ広場開設
	R4.5.27	倉敷市保健所	2	10	初めの一歩教室 感染拡大防止の為中止
	R4.5.29	遍照院	4	6	いちごマルシェ打合せ
○	R4.5.30	イオンモール倉敷	5	54	ふらっと広場開設
	R4.6.2	倉敷西公民館	2	15	中洲学区里帰りサロンうーちゃん 感染拡大防止の為中止
○	R4.6.13	イオンモール倉敷	5	38	ふらっと広場開設
○	R4.6.17	中島憩の家	2	21	おでかけ広場開設
○	R4.6.28	イオンモール倉敷	5	47	ふらっと広場開設
○	R4.7.5	イオンモール倉敷	5	34	ふらっと広場開設
	R4.7.7	倉敷西公民館	2	15	中洲学区里帰りサロンうーちゃん 感染拡大防止の為中止
○	R4.7.15	中島憩の家	2	20	おでかけ広場開設
○	R4.7.20	西阿知公民館	8	14	西阿知学区地域で子育て応援会議
○	R4.7.28	イオンモール倉敷	4	27	ふらっと広場開設
	R4.8.4	倉敷西公民館	2	15	中洲学区里帰りサロンうーちゃん 感染拡大防止の為中止
○	R4.8.9	イオンモール倉敷	5	31	ふらっと広場開設
○	R4.8.19	イオンモール倉敷	5	30	ふらっと広場開設
	R4.9.1	倉敷西公民館	2	15	中洲学区里帰りサロンうーちゃん 感染拡大防止の為中止
○	R4.9.2	イオンモール倉敷	5	48	ふらっと広場開設
○	R4.9.16	中島憩の家	3	23	おでかけ広場開設
○	R4.9.21	西阿知公民館	8	14	西阿知学区子育て応援会議
○	R4.9.22	イオンモール倉敷	5	57	ふらっと広場開設
	R4.10.6	倉敷西公民館	2	15	中洲学区里帰りサロンうーちゃん 感染拡大防止の為中止
○	R4.10.17	イオンモール倉敷	5	61	ふらっと広場開設
○	R4.10.21	中島憩の家	5	10	おでかけ広場開設
○	R4.10.25	イオンモール倉敷	5	70	ふらっと広場開設
○	R4.11.8	イオンモール倉敷	6	48	ふらっと広場開設
○	R4.11.10	酒津公園	2	28	西阿知学区親子クラブ つくしクラブ出前保育
○	R4.11.16	西阿知公民館	6	8	西阿知学区子育て応援会議
	R4.11.17	倉敷西公民館	2	15	中洲学区里帰りサロンうーちゃん 感染拡大防止の為中止
○	R4.11.18	中島憩の家	3	21	おでかけ広場開設
	R4.11.25	倉敷市保健所	2	15	はじめの一歩教室
○	R4.11.29	イオンモール倉敷	6	51	ふらっと広場開設
	R4.12.1	倉敷西公民館	2	15	中洲学区里帰りサロンうーちゃん 感染拡大防止の為中止
○	R4.12.4	西阿知公民館	8	79	親子でほっとCafé

令和4年度 地域子育て支援拠点事業 実績報告書

様式第2

拠点名 ※入力票シートで選択

遍照地域子育て支援センター

○	R4.12.6	イオンモール倉敷	6	37	ふらっと広場開設
○	R4.12.16	中島憩の家	2	14	おでかけ広場開設
○	R4.12.26	イオンモール倉敷	6	31	ふらっと広場開設
	R5.1.5	倉敷西公民館	2	15	中洲学区里帰りサロンーちゃん 感染拡大防止の為中止
○	R5.1.10	おいまつこどもひろば	5	6	老松学区親子クラブの今後について
	R5.1.11.	老松ふれあい会館	3	23	老松学区親子クラブ 出前保育
○	R5.1.12	イオンモール倉敷	6	46	ふらっと広場開設
○	R5.1.20	中島憩の家	2	16	おでかけ広場開設
○	R5.1.24	イオンモール倉敷	6	56	ふらっと広場開設
○	R5.2.2	南連合コミュニティハウス	4	38	サンサンCaféに西阿知学区応援会議メンバーと参加・見学
○	R5.2.7	イオンモール倉敷	6	67	ふらっと広場開設
○	R5.2.17	中島憩の家	2	19	おでかけ広場開設
○	R5.2.28	イオンモール倉敷	6	78	ふらっと広場開設
○	R5.3.2	倉敷西公民館	3	8	中洲学区里帰りサロンーちゃん 来年度方向性/おいまつこどもひろば紹介
○	R5.3.13	イオンモール倉敷	6	80	ふらっと広場開設
○	R5.3.14	西阿知公民館	6	19	西阿知学区親子クラブ新旧役員顔合わせ/地域で子育て応援会議
○	R5.3.28	イオンモール倉敷	5	71	ふらっと広場開設
参加者数合計				1803	

令和4年度 地域子育て支援拠点事業 実績報告書

様式第2

拠点名 ※入力票シートで選択

遍照おいまつこどもひろば

入力箇所 自動計算 リストボックス選択

1. 拠点本体利用者数

※2~5(アウトリーチ、出張ひろば、託児、地域支援)の利用者数以外をカウント

※6(育児参加促進講習休日実施)の利用数は本体利用者数に含めてください。

※新型コロナウイルスの対応により実施中止となった件数、参加予定(見込)数を、別途ご報告ください。(分かる範囲で)

今年度にご利用登録している家庭数 129 組(世帯)

月	開設日数	実利用家庭数		延べ利用家庭数		延べ利用者数		利用なしの日	
		例)親子が月4回利用→1組	例)親子が月4回利用→4組	例)父母と子2人⇒4人	午前	午後			
4月	日	組	組	人	日	日			
5月	日	組	組	人	日	日			
6月	日	組	組	人	日	日			
7月	日	組	組	人	日	日			
8月	日	組	組	人	日	日			
9月	日	組	組	人	日	日			
10月	8 日	38 組	60 組	128 人	0 日	3 日			
11月	24 日	58 組	139 組	297 人	1 日	3 日			
12月	24 日	57 組	146 組	317 人	0 日	1 日			
1月	24 日	62 組	185 組	386 人	0 日	2 日			
2月	22 日	65 組	226 組	483 人	0 日	1 日			
3月	26 日	91 組	279 組	597 人	0 日	0 日			
合計	128 日	371 組	1035 組	2208 人	1 日	10 日			

件(新型コロナウイルスにより中止となった行事等)※アウトリーチ、地域支援を除く
 人(新型コロナウイルスにより中止となった上記行事等の参加予定・見込数)

2. アウトリーチの参加者数

※地域への出前など、拠点本体の外で活動した場合の延べ参加者数。ただし、地域支援の実績は除く。

※アウトリーチとは・・・親子クラブや子育てサロンなどへの出前講座などを含め、地域で支援を必要としている方にアプローチし、

拠点を利用していただくもの。地域支援実施前段階の活動など、地域との関係づくりなども含みます。

月	参加者数
4月	人
5月	人
6月	人
7月	人
8月	人
9月	人
10月	22 人
11月	51 人
12月	31 人
1月	118 人
2月	88 人
3月	179 人
合計	489 人

※新型コロナウイルスの対応により実施中止となった件数、参加予定(見込)数を別途ご報告ください。(分かる範囲で)

0 件(新型コロナウイルスにより中止となった行事等)※アウトリーチのみ
 0 人(新型コロナウイルスにより中止となった行事等への参加予定・見込数)

令和4年度 地域子育て支援拠点事業 実績報告書

様式第2

拠点名 ※入力票シートで選択

遍照おいまつこどもひろば

5. 地域支援の実績 ※実施拠点のみ

※記入例は別シート参照

※実施回数にカウントする活動は、チェック欄で「○」を選択してください。

※表の行を増やす場合は、表の行をコピーして挿入してください。その結果ページが増えても構いません。

※新型コロナウイルスの対応により実施中止となった場合も、予定されていた内容・見込人数等を報告してください。(中止理由を記入)

回数カウント	開催年月日	会場	参加状況(実績)		実施内容(取り組んだ活動や、テーマ、進行状況)
			参加団体数	参加者数	
	10月12日(水)	倉敷みらい公園	3	22	老松学区まつぼっくり会拠点紹介・チラシ配布
	11月29日(火)	イオンモール倉敷	6	51	ふらっと広場開設
	12月26日(月)	イオンモール倉敷	6	31	ふらっと広場開設
	1月10日(火)	遍照おいまつこどもひろば	4	6	老松学区まつぼっくり会存続会議(保健師・はじめのいっぼ・まつぼっくり会・遍照子育て支援センター)
	1月11日(水)	老松ふれあい会館	4	20	老松学区まつぼっくり会出前保育参加
	1月12日(木)	イオンモール倉敷	6	46	ふらっと広場開設
	1月24日(火)	イオンモール倉敷	6	56	ふらっと広場開設
	2月1日(水)	遍照おいまつこどもひろば	2	2	老松学区の未来を考える会会議事前打ち合わせ
	2月20日(月)	倉敷市保健所	5	8	老松学区の未来を考える会に向けての会議(保健師・ぼっかぼか・はじめのいっぼ・凸凹)
	2月28日(火)	イオンモール倉敷	6	78	ふらっと広場開設
	3月2日(木)	倉敷西公民館	3	9	中洲学区里帰りサロンうーちゃんで拠点紹介
	3月6日(月)	倉敷市保健所	5	8	老松学区の未来を考える会に向けての会議(保健師・ぼっかぼか・はじめのいっぼ・凸凹)
	3月13日(月)	イオンモール倉敷	6	80	ふらっと広場開設
	3月16日(木)	遍照おいまつこどもひろば	2	2	老松学区の未来を考える会会議事前打ち合わせ
	3月27日(月)	倉敷市保健所	5	7	老松学区の未来を考える会に向けての会議(保健師・ぼっかぼか・はじめのいっぼ・凸凹)
	3月28日(火)	イオンモール倉敷	6	77	ふらっと広場開設
	3月31日(金)	遍照おいまつこどもひろば	2	2	老松学区まつぼっくり会会長次年度活動打ち合わせ
参加者数合計				505	

1. 保育所の運営

(1) 定員 90名

(2) 年齢別・月別入所児童数 (各月初日現在)

年齢 月	0	1	2	3	4	5	計
4月	5	14	15	21	22	24	101
5月	5	14	15	22	22	24	102
6月	5	14	15	22	22	24	102
7月	6	14	15	22	22	24	103
8月	8	14	15	22	22	24	105
9月	8	14	15	22	22	24	105
10月	9	14	15	22	22	24	106
11月	9	14	15	22	22	24	106
12月	10	14	15	22	23	24	108
1月	12	14	15	22	23	24	110
2月	12	14	15	22	23	24	110
3月	12	14	15	22	23	24	110

(3) 延長保育利用者数

月	4	5	6	7	8	9	10	11	12	1	2	3	計
人	45	36	43	41	33	43	48	38	43	38	36	36	480

2. 年間行事

(1)

月	行事	月	行事
4	進級式 新入児お迎え会 お花見 保護者会役員会 交通安全教室 (4・5歳児) こどもの日の集い	5	春の遠足 異文化交流 (5歳児)
6	プール・水遊び開き 異文化交流 (5歳児)	7	七夕会 1年生お招き会 こども夏祭り
8	参観週間 プール・水遊び納め	9	お月見団子クッキング (4・5歳児)
10	運動会 異文化交流 (5歳児) 交通安全教室 (4・5歳児) 祖父母お招き会 (5歳児) 芋掘り、人形劇 (5歳児) ハロウィンパーティー	11	親子遠足 (3～5歳児) 異文化交流 (4・5歳児)
12	生活発表会 (2～5歳児) クリスマス会 おもちつき会 異文化交流 (4・5歳児)	1	新年にこにこ会 交通安全教室 (4・5歳児) とんど焼き 卒園記念写真撮影 法人内合同研修

2	豆まき会 異文化ふれあい体験（4・5歳児） 卒園旅行（5歳児：おもちゃ王国）	3	ひな祭り会 新入園児説明会 お別れ遠足 お別れ会 卒園式
毎月	避難訓練 消火訓練 身体測定 誕生会 移動図書（5歳児） 貸し出し図書	随時	園医健診：6月、11月 耳鼻科検診（4・5歳児） 歯科検診：全クラス 不審者対応訓練

3. 職員

(1) 職員数

令和4年度	正規職員	臨時職員	その他職員
令和4年4月 1日時点	17名	8名	1名
令和5年3月31日時点	16名	10名	1名

(2) 職員の異動等

令和4年度	正規職員	臨時職員	その他職員
採用	1名	1名	2名
退職	2名	0名	2名

(3) 職員会議他

会議名	回数	内容
職員会議	毎月1回	行事の内容検討・周知 保健的内容の周知、感染症対策の共通理解 要配慮児・保護者支援について
給食会議	毎月1回	提供された給食・食具について アレルギー対応食への周知 行事食の提案
3歳未満児会議	毎月1回	養護面の配慮と指導 遊びの環境整備、要配慮児の周知 生活、感染症対策の共通理解
3歳以上児会議	毎月1回	養護面の配慮と指導 遊び野環境整備、要配慮児の周知 生活、感染症対策の共通理解
リーダー会議	随時	感染症対策、自粛期間中の保育、等の共通理解
アドバイザー事業事前会議	随時	要配慮児について現状の対応、困り感、環境設定、助言頂きたいポイントについて
アドバイザー事業カンファレンス	3回	アドバイザーによる要配慮児や保育者の対応の観察を行い、対応の仕方や環境設定への助言。保護者からの質問への返答や今後の進め方についてのアドバイス。要配慮児の苦手な面へのアプローチ方法や玩具の提案。

(4) 研修関係

園外研修

主催	内容	参加人数
倉敷市保育協議会	<ul style="list-style-type: none"> ・ 定期総会 ・ 園長会（オンライン含む） ・ 園長・主任保育士研修会（オンライン） ・ その他研修（オンライン含む） 	1名 1名 1名 複数名

倉敷市民間保育協議会	・ 園長会（オンライン含む）	1名
倉敷市保育・幼稚園課	・ 特別支援児 公・民施設長研修 ・ 特別支援児担当者研修	1名 1名
水島地区	・ 園長主任会（オンライン含む） ・ 主任会主催研修	1名 1名
WEB研修 保育UDF事務局	・ 保育アップデートフォーラム他	全職員

園内研修

担当	内容	参加人数	講師その他
各クラス担任	保育内容、環境設定について見直し、アドバイス	複数名	
看護師	衛生面（嘔吐処理、など）、保健的内容について	全職員	
主任保育士	接遇研修	全職員	
法人研修	・ 園長・主任研修 ・ でーれー…研修	3名 全職員	理事長他 "

4. 地域交流実施状況、内容内訳について

* 小学校との交流

連島西浦小学校5年生からの学校紹介ビデオレター。

* 中学校との交流

連島中学校3年生との家庭科事業にてのオンライン交流

* 地域の方へ

勤労感謝の日に合わせて、近隣のクリーニング店、洋菓子店、木材店に5歳児が感謝訪問し、手作りプレゼント（5歳児製作）をお渡し。

5. 実習生・職場体験・インターンシップ・ボランティア受入状況について

* 実習生受け入れ

岡山情報ビジネス専門学校、山陽学園短期大学、くらしき作陽大学

* 中高生の職場体験・ボランティア受け入れ、保育ボランティア受け入れ

6. 苦情受付状況

* 苦情受付

特になし

7. 第三者評価、保育士自己評価実施状況について

* 保育士自己評価

ミツカリ適性検査実施

令和4年度 社会福祉法人遍照会 遍照連島小規模保育園

1. 保育所の運営

(1) 定員 19名

(2) 年齢別・月別入所児童数 (各月初日現在)

月 \ 年齢	0	1	2	計
4月	4	7	5	16
5月	4	7	5	16
6月	6	7	6	19
7月	6	7	7	19
8月	6	7	6	19
9月	6	7	6	19
10月	6	7	6	19
11月	6	7	6	19
12月	5	7	6	18
1月	6	6	6	18
2月	6	6	6	18
3月	6	6	6	18

2. 年間行事

(1)

月	行事	月	行事
4	進級式 お迎え会、入園式 シークレットウオッチ (希望者)	11	秋の遠足 園医健診
5	子どもの日の集い シークレットウオッチ (希望者)	12	クリスマス会 消防車見学
6	園医健診 歯科健診	1	とんど焼き 新年にこにこ会
7	水遊び開始 水遊び保育参加 (希望者) 子ども夏まつり 七夕巡り	2	豆まき会 発表会ごっこ
8	水遊び保育参加 (希望者) 水遊び終了	3	ひな祭り会 終了式 お別れ遠足 新入児健康診断

9	運動会予行	毎月	誕生会 身体測定 避難訓練 消火訓練
10	運動会 ハロウィンパーティー	随時	不審者対応訓練 園外散歩

3. 職員

(1) 職員数

令和4年度	正規職員	臨時職員	その他職員
令和4年4月1日時点	5名	3名	0名
令和5年3月31日時点	5名	3名	0名

(2) 職員の異動等

令和4年度	正規職員	臨時職員	その他職員
採用	0名	0名	0名
退職	0名	1名	1名

(3) 職員会議他

会議名	回数	内容
職員会議	毎月1回	園運営が円滑に行われるように、園長、主任が職員の意見を聞いたり、運営方針を周知させたり、職員相互の事務連絡を図る。
給食会議	毎月1回	保育園全体での話し合いの場において、反省事項をもとに、改善すべき点を出し合って次回の計画に反映する。
3未会議	毎月1回	養護面の配慮と指導 遊びの環境整備、用配慮児の周知 生活、感染症対策の共通理解

(4) 研修関係

園外研修

主催	内容	参加人数
倉敷市保育協議会	定期総会	1名
	園長会	1名
	ハラスメント研修	1名
岡山県私立保育連盟加盟園	子どもの主体性を育む保育とは	1名
岡山県保育協議会	乳児研修（キャリアアップ）	3名
	保護者支援、子育て支援（キャリアアップ）	1名

	マネジメント（キャリアアップ）研修	1名
	食育、アレルギー（キャリアアップ）研修	1名

園内研修

担当	内 容	参加人数	講師その他
園長	各倉敷地区の保育内容など	1名	
看護師	嘔吐処理について	全員	
園長	新人フォローアップ研修	1名	倉敷地区（4園）
園長	乳児保育	5名	横山先生（講師）
園長	子どもの「主体性」を育む保育とは	1名	
園長	経営セミナー	1名	

4. 地域交流その他

特になし

5. 苦情受付状況（保護者アンケート実施）について

保育参加型アンケート実施、集計

保育参観保護者アンケート実施、集計

6. その他

令和4年5月 自己評価チェックリスト作成 集計

令和4年度用 自己評価に基づく保育の目標立案

令和4年度 社会福祉法人遍照会 東大沢保育園事業報告

1. 保育所の運営

(1) 定員 90名

(2) 年齢別・月別入所児童数（各月初日現在）

年齢 月	0	1	2	3	4	5	計
4月	6	12	18	24	24	23	107
5月	6	12	18	24	24	23	107
6月	6	12	18	24	24	23	107
7月	6	11	18	24	24	24	107
8月	6	11	18	24	24	24	107
9月	6	12	18	24	24	24	108
10月	6	12	18	24	24	24	108
11月	6	12	18	24	24	24	108
12月	6	12	18	24	24	24	108
1月	6	12	18	24	24	24	108
2月	6	12	18	24	24	24	108
3月	6	12	18	24	24	24	108

(3) 延長保育利用者数

月	4	5	6	7	8	9	10	11	12	1	2	3	計
人	77	67	74	55	39	63	67	69	56	62	37	69	735

2. 年間行事

(1)

月	行事	月	行事
4	<ul style="list-style-type: none"> ・ 入園式 ・ 仲間入り保育 ・ 夏野菜植え（食育） 	5	<ul style="list-style-type: none"> ・ 幼児わくわく散歩 ・ 内科健診
6	<ul style="list-style-type: none"> ・ 保育参観 ・ 水遊び開き ・ 歯科検診 	7	<ul style="list-style-type: none"> ・ 保護者会主催のお楽しみ会 （※新型コロナ感染拡大のため延期） ・ 個人面談 ・七夕集い ・ 初めてのお使い ・ 防犯指導
8	夏祭りごっこ	9	<ul style="list-style-type: none"> ・ 運動会予行 ・ 運動会（年齢別に分散開催・城ノ上小学校体育館）

10	<ul style="list-style-type: none"> ・入園説明会 ・幼児遠足 ・お月見 ・ハロウィン 	11	<ul style="list-style-type: none"> ・不審者対応訓練 ・総合避難訓練 ・内科健診
12	<ul style="list-style-type: none"> ・生活発表会 ・クリスマス会 	1	<ul style="list-style-type: none"> ・初詣 ・懇談会（0～2歳）
2	<ul style="list-style-type: none"> ・節分集会 ・懇談会（3歳～5歳） ・お楽しみ会（保護者会主催） ※ひとみ座人形劇鑑賞 ※文教大学 吹奏楽演奏会 →7月のお楽しみ会延期の為2月に 2回開催 	3	<ul style="list-style-type: none"> ・ひなまつり ・ブーケピクニック ・さくら咲く会（分散にて行う） ・卒園式
毎月	<ul style="list-style-type: none"> ・避難訓練 ・ブーケタイム 	随時	<ul style="list-style-type: none"> ・内科健診 ・歯科検診

3. 職員

(1) 職員数

令4年度	正規職員	臨時職員	その他職員
令和4年4月1日時点	15名	7名	0名
令和5年3月31日時点	14名	8名	0名

(2) 職員の異動等

令4年度	正規職員	臨時職員	その他職員
採用	1名	1名	0名
退職	2名	1名	0名

(3) 職員会議他

会議名	回数	内容
リーダー会議	15回	振り返り・来月の動きの確認等（臨時リーダー会議含）
給食会議	12回	前月の給食の様子の情報共有や要望等
乳児会議・幼児会議	12回	情報交換を中心とした話し合い
事故防止委員会	12回	1か月間の事故等の状況把握及び防止に向けての具体策

(4) 研修関係

園外研修

主催	内容	参加人数
埼玉県キャリアアップ研修	保健衛生・安全対策（10月）	2名
埼玉県キャリアアップ研修	食育（10月）	1名

埼玉県キャリアアップ研修	幼児教育（11月）	1名
埼玉県キャリアアップ研修	幼児教育（1月）	1名
埼玉県キャリアアップ研修	保護者支援（2月）	1名
越谷市	保育の手続きの流れと「越谷の保育」の今後（5月）	2名
越谷市	乳児・幼児食について（6月）	1名
越谷市	気になる子について（6月）	1名
越谷市	保育リスクマネジメント（7月）	1名
埼玉労働基準協会	衛生推進者養成講習（7月）	1名
越谷市	児童虐待と保護者支援（7月）※中止	1名
越谷市	発語について（8月）※中止	1名
越谷市	集団における気になる子の対応について（9月）	1名
越谷市	アタッチメント（10月）	1名
越谷市	ことばの発達（2月）	1名
遍照会	男性保育士UDF（2月）	2名

園内研修

担当	内容	参加人数	講師その他
研修係	今年度の目標・チャレンジしたいこと	11名	
研修係	遍照会保育発表に向けて	7名	
園長・主任	AED研修 ※胃腸炎流行の為中止		
保健衛生係	嘔吐処理について	10名	
食育係	アレルギーと食育	14名	
エール	安田式研修会・運動遊び（7・8月）	全職員	オンライン
研修係	乳児食・幼児食について	12名	
研修係	保育リスクマネジメント	12名	
事故防止係	事故・虐待防止	12名	
幼児職員	玩具について	15名	
研修係	園内保育発表会「戸外遊び」	10名	
乳児職員	わらべうた	14名	
研修係	不適切保育について	22名	
ポピンズ	保育が必要な子の支援を考える	1名	オンライン
ポピンズ	保護者支援	1名	オンライン
日本保育協会	深刻事故の責任と予防	2名	オンライン

浦和美園保育園 東大沢保育園	新年度合同研修	全職員	遍照浦和美園保育園 園長 中野 幸子氏
-------------------	---------	-----	------------------------

外部講師

横山先生研修	5月 対面研修 1月 対面研修	10名 12名 全職員	横山篤次氏
クローバーラボ	毎月1回 支援児研修	支援児該当クラス職員及び他職員順番に参加	遍照浦和美園保育園園長 中野 幸子氏

4. 地域交流実施状況、内容内訳について

近隣のデイケアセンターそよ風との交流（4年度は中止）

5. 実習生・職場体験・インターンシップ・ボランティア受入状況について

1日保育士体験（保護者対象：令和4年度は中止）

保育実習 実施14名

- (1) 浦和大学 2年生2名（6月20日～7月2日）
- (2) 越谷保育専門学校 2年生1名（8月16日～15日）
- (3) 国際学院埼玉短期大学 2年生1名（8月15日～25日）
- (4) 川口短期大学 2年生1名（8月22日～9月6日）
1年生2名（3月13～28日）
- (5) 埼玉東萌短期大学 2年生3名（11月4日～17日）
1年生3名（2月9日～2月22日）
- (6) 国学院大学 2年生1名（2月13日～25日）

ボランティア 受入6名

- (1) あおぞら高等学院 1年生1名（7月27・28日）
- (2) 越谷北中学校 2年生1名（7月17・18日、8月17日）
- (3) 埼玉県立常盤高校 1年生1名（8月17日）
- (4) 越谷北中学校 1年生1名（8月15日）
- (5) 越谷栄進中学校 1年生1名（8月16・18・19日）
- (6) 獨協埼玉中等部 1年生1名（8月18・19日）

6. 苦情受付状況（保護者アンケート実施状況）について

- ・苦情受付件数 1件 保護者相談 5件
- ・運動会アンケート実施

- ・生活発表会アンケート実施（12月実施）→2月にアンケート報告）
- ・保育者利用アンケート（3月実施→3月にアンケート報告）

7. 指導監査、保育士自己評価実施状況について

- ・令和4年 2月に越谷市指導監査実施。
- ・「職責及び役割分担に関わる目標」の設定、9月に自己評価実施をふまえ面談の実施

8. 新型コロナウイルス補助金状況報告について

日時	購入業者	購入品	購入数量	購入目的
6月1日	タケヤブラシ	手指用消毒液	1ℓ×3	消毒・除菌
6月1日	タケヤブラシ	手指用消毒液	4ℓ×4	消毒・除菌
6月23日	タケヤブラシ	手洗い用石鹼	5kg×3	消毒・除菌
7月20日	キエルキン静岡	キエル菌	20ℓ×2	消毒・除菌
8月1日	タケヤブラシ	手洗い用石鹼	5kg×1	消毒・除菌
8月31日	ケーズデンキ	壁掛扇風機	1	換気
8月31日	ケーズデンキ	掃除機	1	衛生・除菌
11月1日	キエルキン静岡	キエル菌噴霧器	4	消毒・除菌
11月10日	タケヤブラシ	手指消毒液	5ℓ×3	消毒・除菌
11月10日	タケヤブラシ	手洗い用石鹼	5kg×2	消毒・除菌
11月16日	キエルキン静岡	キエル菌	20ℓ×1	消毒・除菌
12月15日	ケーズデンキ	Go Pro	1	Zoom 配信用
12月	ウエルシア薬局等	マスク等	約40箱他	感染対策等 かかりまし経 費計上必須の ため

令和4年度 社会福祉法人遍照会 遍照浦和美園保育園

1. 保育所運営

(1)定員 60名

(2)年齢別・月別入所児童数(各月初日現在)

年齢 月	0	1	2	3	4	5	計
4月	8	10	10	13	16	14	71
5月	8	10	10	13	16	14	71
6月	8	10	11	13	16	14	72
7月	8	10	11	13	16	14	72
8月	8	10	11	13	16	14	72
9月	8	10	11	14	16	14	73
10月	8	10	11	14	16	14	73
11月	8	10	11	14	16	14	73
12月	8	10	11	14	16	15	74
1月	8	10	11	14	16	15	74
2月	8	10	11	14	16	15	74
3月	8	10	11	14	16	15	74

(3)延長保育利用者数

月	4	5	6	7	8	9	10	11	12	1	2	3	計
人数	35	45	65	76	57	62	72	83	92	75	69	115	846

2. 年間行事

(1)

月	行事	月	行事
4	入園式・野菜苗植え モグモグ教室(離乳食参観)	5	内科健診
6	水遊び・歯科検診 3歳児個別面談	7	七夕のつどい・4歳児個別面談
8	みんなの夏祭り	9	お月見会 敬老の日(郵便屋さんごっこ)
10	運動会 はじめてのおつかい(5歳児) ハロウィン	11	総合避難訓練・不審者対応訓練 乳児ミニ運動会 内科健診 幼児親子バス遠足
12	生活発表会・クリスマス会 大掃除ごっこ	1	お正月あそび WEEK クラス懇談会(5歳児)

2	節分会 クッキング(たこ焼き)5歳児	3	ひな祭り会・桜咲く会(お別れ会) 卒園式
毎月	避難訓練・ブーケタイム(全体集会) 身体測定・誕生会(各クラス)		

3. 職員

(1)職員数

令和4年度	正規保育士	臨時保育士	正規事務員	臨時栄養士	計
4月1日付け	10	6	1	1	18
3月31日付け	10	6	1	1	18

(2)職員異動等

令和4年度	正規職員	臨時職員	計
採用(途中も含)	0	0	0
退職(途中も含)	1	1	2
異動	0	0	0

(3)職員会議等

会議名	回数	内容	参加者
職員全体会議	年2回	年間行事等の確認・年間反省・ 新年度計画	全員
クラス会議	毎月1回	行事、日課、課業の確認 気になる子の確認	クラス担任
リーダー会議	毎月1回	行事、提出物の確認・その他	園長・主任・リーダー保育士
給食委員会	毎月1回	園児喫食状況報告・改善事項 確認	園長・主任・栄養士・調理師・乳幼児 リーダー
事故防止委員会	毎月1回	園児事故怪我状況のまとめ・ヒ ヤリハット報告・改善事項確認	園長・主任・担当保育士
行事会議	各行事	行事企画・準備	園長・主任・担当保育士
保育ラボ	毎月1回	保育研究及び職員の資質向上	園長・主任・保育士
クローバー支援ラボ	毎月1回	支援児への理解を深め課題を確認する	園長・主任・保育士
さいたまエリア会議	毎月1回		理事長・埼玉エリア園長・主任

(4) 研修関係

園外研修

主 催	内 容	参加人数
一般社団法人さいたま	幼児教育	2名
〃	乳児保育	2名
〃	障害児教育	5名
〃	保健衛生安全対策	1名
〃	キャリアパス対応生涯研修課程管理職員コース	1名
さいたま市総合療育センター	道具を使うための土台作り(オンライン)	1名
さいたま市保健福祉局福祉部	最新の労働法改正等に関する研究会	1名
さいたま市教育委員会	幼保小連携教育研究会	1名
さいたま市子ども未来局子ども家庭総合センター	インクルーパートナー養成研修	1名
〃	子育て支援者向け研修	1名
子育て支援研究会	インクルーシブ支援研修	8名
さいたま市保育課	新任職員研修	1名
埼玉県みどり自然課	みどりの活動リーダー養成講習	1名
	北海道 UDF	1名
東京家政大学	「保育士の給料を問う」シンポジウム	1名

園内研修

	講師	内 容	参加人数
1	園長	新年度に向けて・保育理念・保育内容	全職員
2	横山 篤次先生	保育環境設定と保育内容について	15名
3	横山 篤次先生	テーマ遊びについて	13名
4	横山 篤次先生	幼児保育と保育環境	13名
5	園長	マネジメント研修	5名
6	園長	保育力を高める	全職員
7	園長	保育ラボ『保育の制度・政策の動きを知ろう』&『自己肯定感を高め自分にも相手にも優しくなろう』	全職員

1	保健衛生担当者	6月	嘔吐処理について(衛生管理)	全職員
2	事故防止担当者	7月	事故の対応・児童虐待	全職員
3	絵本玩具担当者	9月	絵本・玩具の取り扱い方	全職員
4	運動会担当者	9月	体操・ダンス研修	全職員
5	園長・主任	11月	消火・防災訓練	全職員
6	保健衛生担当者	12月	エピペン研修	全職員
7	保育担当	3月	わらべうた研修	全職員

4. 地域交流・その他

【育児相談支援室(ICOTTO)】

電話予約制、地域の0歳～小学校6年生(不登校相談含)までのお子さんや障がいや、成長につまずきを持つお子さんとその保護者様対象に行った。

・2才男児 ダウン症

【ボランティア】

活動受け入れ申し込みはしましたが、コロナ禍の為中止。

【職場見学】【職場体験】

募集はしていましたが、コロナ禍の為か、応募なし。

【実習生】

- ① 浦和大学2年生 2名(6月20日～7月5日)
- ② 浦和大学3年生 1名(6月20日～7月5日)
- ③ 東洋大学4年生1名(8月22日～9月6日)
- ④ 東洋大学3年生 1名(8月22日～9月6日)
- ⑤ 浦和大学4年生 1名(11月7日～11月22日)
- ⑥ 浦和大学3年生 2名(11月7日～11月22日)

5. 保護者相談対応

・アレルギー面談

卵・青魚・乳

6. 苦情受付状況

苦情件数…0件

保護者アンケート実施…2回(運動会・生活発表会)

7. 第三者評価。保育士自己評価実施状況

第三者評価…実施なし

保育士自己評価…1回

職責自己評価…1回

8. 新型コロナウイルス補助金状況報告について

日付	購入業者	購入品	購入数量	購入目的
R4.8.4	TOA mart	抗原検査キット	50	消耗品・備品等
R4.8.31	ユニクロ	Tシャツ	18枚	職員かかり増し経費として計上必須
R4.8.31	graniph	シャツ	19枚	職員かかり増し経費として計上必須
R4.10.5	ナカヨシ	体温計	2個	消耗品・備品等
R4.12.3	ヤマダデンキ	ビデオカメラ GoPro 三脚等付属品	1台 1台 1台	オンライン・リモート環境整備に伴う経費
R4.12.3	株式会社日本 HP	ノートパソコン	1台	オンライン・リモート環境整備に伴う経費
R4.12.9	(株)こどものとも	消毒液	2箱	消耗品・備品等

令和4年度 社会福祉法人遍照会 大森南保育園

1. 保育所の運営

(1) 定員 110名

(2) 年齢別・月別入所児童数（各月初日現在）

年齢 月	0	1	2	3	4	5	計
4月	12	15	18	17	22	23	107
5月	12	15	18	17	21	23	106
6月	12	15	18	17	21	23	106
7月	12	15	18	16	21	23	105
8月	12	15	18	17	21	23	106
9月	12	15	18	17	21	23	106
10月	11	15	18	17	21	23	105
11月	12	15	18	17	21	23	106
12月	12	15	18	17	22	23	107
1月	12	15	18	17	22	22	106
2月	12	15	18	17	22	22	106
3月	12	15	18	17	22	22	106

(3) 延長保育利用者数

月	4	5	6	7	8	9	10	11	12	1	2	3	計
人	27	4	6	10	14	23	21	6	26	15	28	18	198

2. 年間行事

(1)

月	行事	月	行事
4	入園・進級日	5	
6		7	七夕
8		9	防災引き取り訓練
10	お月見、運動会	11	
12	クリスマス	1	お正月あそび
2	節分	3	ひな祭り、卒園式
毎月	避難・消火・通報訓練 園見学、零歳児健診	随時	不審者対応訓練 津波対策訓練 児童健康診断、歯科検診

3. 職員

(1) 職員数

令和4年度	正規職員	臨時職員	その他職員
令和4年4月1日時点	25名	12名	育休中1名
令和5年3月31日時点	24名	12名	育休中2名

(2) 職員の異動等

令和4年度	正規職員	臨時職員	その他職員
採用	4名	6名	0名
退職	8名	4名	0名

(3) 職員会議他

会議名	回数	内容
職員会議	毎月1回	園運営が円滑に行われるように、日々の保育、行事、エピソード、事務連絡等の共有化を行う。運営方針や園内研修等を通じて、保育の質の向上を図る。
リーダー会議	毎月2回	園長、主任、リーダーが集まり、方針等を周知、相互の事務連絡を図るとともに、クラス運営や保育内容について共有化しチームづくりを図る。
給食会議	毎月1回	保育園全体での話し合いの場において、反省事項をもとに、改善すべき点を出し合って次回の計画に反映する。
運営会議	週1回または2週に1回	園運営上必要な事項について、随時、確認共有。重要な事項の判断決定。任務分担。

(4) 研修関係

園外研修

主催	内容	参加人数
東京都社会福祉協議会	2歳児保育	1名
東京都社会福祉協議会	異年齢保育の中での5歳児の育ち	1名
東京都社会福祉協議会	0歳児保育、子どもの行為を肯定的にとらえる保育	1名
東京都社会福祉協議会	保育園の使命と地域社会での役割	1名
東京都社会福祉協議会	給食研究会	3名
東京都社会福祉協議会	給食研究会 新人研修会	1名
東京都社会福祉協議会	働きやすい職場づくりに向けた人事 労務管理	1名
東京都社会福祉協議会	「こどもまんなか」社会へ向けて	1名
保育プラザ JAPAN	4,5歳児の発達と保育	1名
保育プラザ JAPAN	1歳児の発達と保育	1名
保育プラザ JAPAN	2歳児の発達と保育	1名
保育プラザ JAPAN	障害のある子どもの保育と援助	1名

保育プラザ JAPAN	なかまと共に深めていく幼児期のあそび	1名
保育プラザ JAPAN	0,1 歳児が心地よく過ごせる保育	1名
保育プラザ JAPAN	保育者が知っておきたい子どもの権利と保育制度	1名
保育プラザ JAPAN	より良い保育のための職員集団作り	1名
保育プラザ JAPAN	職員がいきいきと働き続けられるための条件と整備と環境作り	1名
保育プラザ JAPAN	0才児の発達と保育	1名
新日本医師協会	発達障害の子どもと保護者への対応	1名
新日本医師協会	子どもの心を育む	1名
新日本医師協会	子どもの愛着形成と子育て支援	1名
子ども総合研究所	園長塾	1名
大田区幼児教育センタ	子どもの育ちと学びをつなぐ、幼児教育と小学校教育の連携	1名
チャイルド社	アレルギー対応の基本	1名
チャイルド社	発達に合わせた食事の提供	1名
チャイルド社	保育者に必要な基礎知識	1名
日本保育協会	子どもと共に成長し続ける保育者であるために	1名
ベネッセ保育研修会	0～2 歳の発達支援セミナー	2名
大田区保健所	調理講習会(衛生講習会)	1名
愛育病院	社会福祉施設職員研修会	1名
くらき永田保育園	2022年横浜アップデートフォーラム	1名
遍照会本部	2023年アップデートフォーラム岡山研修会	2名
大久野保育園	大久野保育園公開保育	1名
伊那小学校	総合的な探求学習の先進事例に学ぶ	2名
野遊び保育	森のようちえん見学研修会	2名
旭川隣保会	横山先生乳幼児保育実践研修会	1名
遍照子ども園	調理実践研修	1名
東北福祉大学	対話型オンライン保育合同研究会	1名
学校法人リズム学園	2022年アップデートフォーラム北海道大会	1名
遍照会本部	レゴシリアスプレイ研修会	1名
日本ファシリテーション協会	ファシリテーション研修	1名
全国保育団体合同研究集会	夢中になって遊びこむ保育等	2名
こども発達Gわかばの家	発達障害の基礎知識と対応について	1名
母子健康協会	乳幼児の心理発達に必要なアタッチメント	1名

園内研修

担当	内容	参加人数	講師その他
園長	防犯不審者対応研修	20名	大森警察署
副園長	保育における PDCA	12名	東京立正大学 鈴木健史先生

園長	保育実践事例報告検討会 1	20名	各リーダー
園長	保育実践事例報告検討会 2	20名	各リーダー

4. 実習生・職場体験・インターンシップ・ボランティア受入状況について

実習生・・・・・・・・・・洗足こども短期大学（1名）、羽田幼児教育専門学校（2名）、
学研アカデミー（1名）

5. 苦情受付状況（保護者アンケート実施状況）について

3/3、保育士Sがお友達に砂を投げている児童に行為をやめさせようとしたところ、逃げたため、いらいらを抑えきれず、児童の上着の袖を捕まえ、胸倉を掴みながら、「逃げんじゃねえよ」と凄み、その行為を咎めたという事件がありました。後日、保護者様から内容を知らされ謝罪した後、急ぎ本人と面談、子どもの人格を尊重しない脅迫的なかわりは許されないと指導。職員にも“お互いの関わりを率直に指摘し合える風通しのよい組織”にしなければいけないと伝達しました。その後、本人はいたく反省し退職となっています。

6. 保育士自己評価実施状況について

令和5年2月実施

7. 新型コロナウイルス補助金状況報告について

日時	購入業者	購入品	購入数量	購入目的
9/28	株式会社南信社	1階乳児用手洗い交換工事(自動水栓)	1	衛生管理
9/28	株式会社南信社	2階幼児用手洗い交換工事(自動水栓)	1	衛生管理
10/8	アスクル	ハンドソープ 4ℓ	11ケ	衛生管理
6/22、5/9	アスクル	ハンドウォッシュ	2ケ	健康管理
10/13	Amazon	こども用マスク	2箱	健康管理
年中	アスクル等	ポリエチレン手袋	多数	衛生管理
年中	アスクル	ハイター	17ケ	衛生管理
年中	保育補助員人件費	消毒清掃作業の為	1名	衛生管理

令和4年度 社会福祉法人遍照会 遍照広尾保育園

保育所の運営

(1) 定員 108名

(2) 年齢別・月別入所児童数 (各月初日現在)

年齢 月	0	1	2	3	4	5	計
4月	10	15	17	13	11	7	73
5月	12	15	17	12	11	7	74
6月	12	15	17	12	11	7	74
7月	12	14	18	12	11	5	72
8月	12	14	18	12	11	5	74
9月	12	15	18	13	10	4	72
10月	11	15	18	12	12	3	71
11月	12	15	16	12	12	3	70
12月	12	15	16	12	12	3	70
1月	12	15	17	12	11	3	70
2月	12	15	17	12	10	3	69
3月	12	15	17	12	10	3	69

(3) 延長保育利用者数 (のべ人数)

月	4	5	6	7	8	9	10	11	12	1	2	3	計
人	74	75	94	86	91	96	103	106	65	84	97	101	1072

※12月…コロナ流行のため休園したクラスがいくつかのため。

2. 年間行事

(1)

月	行事	月	行事
4	入園式 (新入園児)	5	こどもの日 (幼児クラス)
6		7	七夕
8	すいか割り	9	おまつりごっこ
10		11	運動会 (幼児クラス 臨川小学校) 遠足 (3歳児クラス 有栖川公園) (4,5歳児クラス 宮下公園)
12	クリスマス (全園児)	1	お正月あそびの会 (幼児クラス)
2	節分 (全園児)	3	ひなまつり (全園児) 卒園式 お別れ遠足
毎月	避難訓練 身体計測 0歳児検診	随時	内科検診・歯科検診 食育活動・保育参観・個人面談 巡回相談

3・職員

(1) 職員数

令和4年度	正規職員	臨時職員	その他職員
令和4年4月1日時点	16名	5名	1名
令和5年3月31日時点	14名	7名	1名

(2) 職員の異動等

令和4年度	正規職員	臨時職員	その他職員
採用	2名	7名	2名
退職	7名	4名	2名

(3) 職員会議他

会議名	回数	内容
職員会議	5回	振り返り 園内研修
リーダー会	6回	行事の検討など園運営に関する話し合い。
給食会議	12回	献立の振り返り。来月の確認
行事打合せ	10回	おまつりごっこ、運動会、クリスマス、節分、ひなまつりなど

(4) 研修関係

園外研修

主催	内容	参加人数
渋谷区保育課	ミドルリーダー・年齢別保育など	6名
渋谷区子ども未来事業団	手遊び、劇遊び、危機管理、支援児について、アタッチメントなど	5名
渋谷区教育委員会	就学前カリキュラム 幼稚園事例研修	2名
法人	事例研修 UDF	13名

園内研修

- ・不適切保育について (12/8) 15名

3. 地域交流実施状況、内容内訳について

- ・4園交流 年長児 (3回)
- ・町内会 災害対策など来年度の取り組みについて話し合い (1回)
- ・屋上でいちごを育てる取り組み

4. 実習生・職場体験・インターンシップ・ボランティア受入状況について

- ・近隣に住む外国人のボランティア受け入れ
- ・インターン2名受け入れ

5. 苦情受付状況について

3月園だよりにて保護者アンケートを添付

6. 第三者評価、保育士自己評価実施状況について

第三者評価（次回は令和6年に実施）

保育士自己評価（2月 面談シート提出時に実施）

7. 新型コロナウイルス補助金状況報告について

日時	購入業者	購入品	購入数量	購入目的
R4 4～ R5 3	ソロエルアリーナ フレーベル ナショナルパック など	アルコール ハンドソープ グローブ ピューラック ス など		コロナウイルス 消毒作業

品名	数量	単価	金額
アルコール	1000	100	100000
ハンドソープ	500	200	100000
グローブ	1000	50	50000
ピューラック	1000	100	100000
ス	1000	100	100000
その他			
合計			450000

発注内容

（注）（注）（注）（注）（注）（注）（注）（注）（注）（注）

（注）（注）（注）（注）（注）（注）（注）（注）（注）（注）

（注）（注）（注）（注）（注）（注）（注）（注）（注）（注）

（注）（注）（注）（注）（注）（注）（注）（注）（注）（注）

（注）（注）（注）（注）（注）（注）（注）（注）（注）（注）

（注）（注）（注）（注）（注）（注）（注）（注）（注）（注）

（注）（注）（注）（注）（注）（注）（注）（注）（注）（注）

（注）（注）（注）（注）（注）（注）（注）（注）（注）（注）

令和4年度 社会福祉法人遍照会 てらす西阿知

1. 児童発達支援・放課後等デイサービスの運営

(1) 定員 10名

2. 年間行事

(1)

月	行事	月	行事
4	・お花見	11	・落ち葉拾い
5	・母の日	12	・クリスマス
6	・父の日	1	・凧揚げ
7	・七夕	2	・節分
8	・水遊び	3	・ひな祭り
9	・玉入れ		
10	・ハロウィン		

3. 職員

(1) 職員数

令和4年度	正規職員	臨時職員	その他職員
令和4年4月1日時点	2名	4名	0名
令和5年3月31日時点	2名	4名	0名

(2) 職員の異動等

令和4年度	正規職員	臨時職員	その他職員
採用	1名	0名	0名
退職	0名	1名	0名

(3) 職員会議他

会議名	回数	内容	その他
職員会議	毎月1回	当月の反省	
個別支援検討会議	随時	個別支援計画と評価等の検討	
担当者会議	随時	利用児支援方針	

(4) 研修関係

園外研修

主催	内容	参加人数	その他
倉敷市発達障がい研究会	ゲーム依存による困りごと	1名	
岡山県	児発管更新研修	1名	
岡山県	相談員初任者研修	1名	
岡山県	児発管基礎研修	1名	
岡山県	虐待防止、権利擁護研修	1名	
備中県民局	他機関との連携	1名	
こども部会	他機関との連携	1名	

園内研修

担当	内容	参加人数	講師その他
児童発達支援管理責任者	研修報告	5名	
保育士	研修報告	5名	
		名	
		名	
		名	
		名	

4. 地域交流その他

実習生・ボランティア受入なし

5. 苦情受付状況

令和3年12月 保護者アンケート実施

6. 児童発達支援事業

未就学児を対象に、平日9時から12時まで開所している。

定員10名。(多機能型の為、放課後等デイサービスと合わせて定員数)

月	4月	5月	6月	7月	8月	9月	
実績数	146名	144名	160名	156名	159名	154名	
月	10月	11月	12月	1月	2月	3月	年間合計
実績数	157名	159名	142名	158名	142名	145名	1822名

令和4年度の利用実績は、開所日数294日、年間延べ利用人数1822人、一日あたりの利用人数平均6.2人(欠席加算対象数含まず。)であった。

7. 放課後等デイサービス事業

小学校就学から18歳未満の児童を対象に、平日13時30分から16時30分まで開所している。

定員10名。(多機能型の為、児童発達支援と合わせて定員数)

月	4月	5月	6月	7月	8月	9月	
実績数	99名	85名	87名	87名	94名	82名	
月	10月	11月	12月	1月	2月	3月	年間合計
実績数	85名	79名	80名	84名	73名	82名	1017名

令和4年度の利用実績は、開所日数294日、年間延べ利用人数1017人、一日あたりの利用人数平均3.5人(欠席加算対象数含まず。)であった。

8. その他

- ・必要に応じて、相談支援専門員、保護者、関係者が集まったのサービス担当者会議を行った。

